

REMISE DU PRIX JEUNES POUR L'ENVIRONNEMENT 15^e ÉDITION



VIVONS LA NATURE EN VILLE ! PROPOSEZ VOS SOLUTIONS POUR DEMAIN

Les auditions et la cérémonie de remise des prix se sont tenues le 22 juin en visio-conférence. Le jury présidé par Maud Lelièvre, Déléguée générale des Eco Maires et constitué d'une vingtaine de personnes rassemblant des journalistes, des scientifiques et des représentants d'entreprises a départagé les quatre finalistes choisis parmi la quarantaine de dossiers reçus.

Cette 15^e édition du Prix Jeunes pour l'environnement s'est mobilisée autour de la question de la nature en ville qui permettra aux villes de demain d'assurer bien-être et santé à leurs citoyens et résilience des écosystèmes. Un débat d'actualité pour ces jeunes, tous âgés de moins de 30 ans, concernés par l'environnement et qui sont force de proposition.

Veolia, Ciments Calcia, ERM et Actu-Environnement, ont remis respectivement aux gagnants 5 000 €, 3 000 €, 2 000 € et 1 000 €. Tous les participants ont gagné un abonnement d'un an à Actu-Environnement.



**APPEL À PROJET
VIVONS LA NATURE EN VILLE !
PROPOSEZ VOS SOLUTIONS POUR DEMAIN**

15^e ÉDITION - 2020
PRIX JEUNES POUR L'ENVIRONNEMENT

epe LCI

Envoyez vos idées inédites, en groupe ou individuellement, en cinq pages maximum accompagnées éventuellement d'un pitch vidéo. Vos propositions favoriseront une meilleure intégration des services écologiques que procure la nature dans les milieux urbains pour faire face au changement climatique, à l'érosion de la biodiversité et aux pollutions. Vos solutions permettront de répondre à une ou plusieurs questions suivantes : la nature en ville pour qui, où, comment, pourquoi...
SOYEZ AMBITIEUX, CRÉATIFS ET PERSUASIFS !

PRIX REMIS AUX LAURÉATS PAR LES PARTENAIRES
1^{er} PRIX : 5000 € VEOLIA
2^e PRIX : 3000 € CEMENTS CALCIA
3^e PRIX : 2000 € ERM
4^e PRIX : 1000 € ACTU ENVIRONNEMENT

VOUS AVEZ MOINS DE 30 ANS ? PARTICIPEZ JUSQU'AU 23 MARS 2020
MODALITÉS ET RÉGLEMENT SUR WWW.EPE-ASSO.ORG/PRIX-EPE-LCI-2020/

CONTACT PRESSE

agence · f • Florence Bardin • Tél : 01 82 83 81 90 / 06 77 05 06 17 • florence.bardin@agencef.com

1^{ER} PRIX



Remis par **Pierre Victoria**,
directeur du Développement durable, **Veolia**

LES JEUNES POUSSES UNE MICRO FERME URBAINE À AVIGNON

les
jeunes
pousses

présentent

le
tipi



UN LIEU
**VIVANT
ÉCOLOGIQUE
& FERTILE**

Le 1^{er} prix a été attribué à Paul-Arthur Klein et Inès Revuelta pour la micro-ferme « **Les jeunes pousses** », premier lieu dédié à la transition écologique à Avignon. Ce projet permet de rassembler une grande diversité d'activités : des espaces de cultures, une cantine, un bar-café, une scène de concert, un atelier de céramique, une fabrique «low tech», des ruchers, une forêt comestible, un espace de coworking, des conférences, des évènements sportifs et de mettre en place des partenariats avec les acteurs déjà présents sur le territoire : des fablabs, une recyclerie, une ressourcerie, la monnaie locale. « Les jeunes pousses » répond à sept objectifs : produire des aliments sains et locaux, lutter contre l'effet d'îlot de chaleur urbain, limiter le ruissellement des eaux pluviales, créer un support de biodiversité, recycler les déchets de la ville, limiter la pollution atmosphérique et proposer loisirs et bien-être aux citoyens.

DES SERVICES RENDUS À L'ENVIRONNEMENT ET
AUX HABITANTS



Support de
biodiversité



Recyclage des
déchets urbains



Limitation du
ruissellement



Loisirs et
bien-être



Amélioration de
la qualité de l'air



Alimentation
saine et locale



Limitation de l'îlot
de chaleur urbain

CONTACT PRESSE

agence · f • Florence Bardin • Tél : 01 82 83 81 90 / 06 77 05 06 17 • florence.bardin@agencef.com

2^E PRIX



Ciments Calcia
HEIDELBERGCEMENT Group

Remis par **Catherine Barbier-Azan**,
Directrice Marketing & Communication France,
Ciments Calcia

GRANDEUR NATURE

LA NATURE EN VILLE POUR TOUS,
PARTOUT, TOUT LE TEMPS !



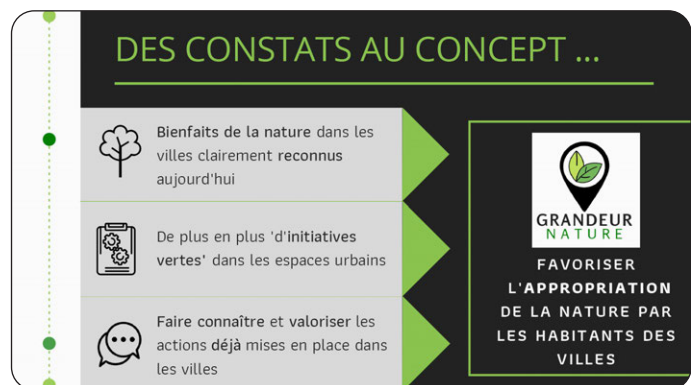
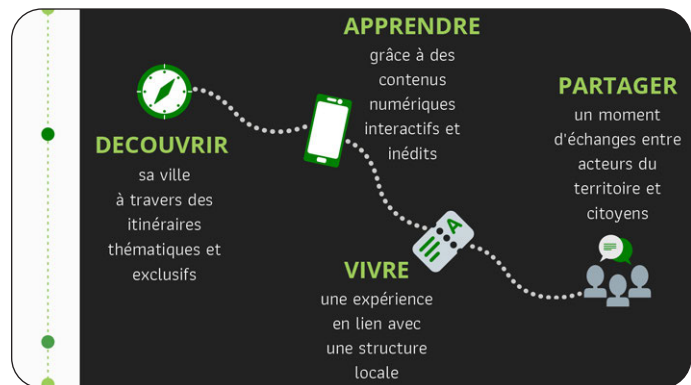
Le 2^e prix a été attribué à Mallorie Bodériou et Thibaut Péran pour « **Grandeur nature** », une application accessible et ludique qui permet aux citoyens de (re)découvrir la nature en ville. « Grandeur nature » propose une découverte de la faune, de la flore et des habitats, lors de promenades à thèmes au sein d'une ville. L'application propose des itinéraires thématiques et commentés pour appréhender d'une tout autre façon la nature des villes. Il s'agit d'un guide de poche qui accompagne, de manière ludique, l'utilisateur dans la découverte du patrimoine naturel urbain et de ses bienfaits.



MALLORIE
BODÉRIOU
23 ANS

THIBAUT
PÉRAN
23 ANS

FORMATION :
Ingénieur en Génie de l'Aménagement
et de l'Environnement
Polytech Tours



CONTACT PRESSE

agence · f • Florence Bardin • Tél : 01 82 83 81 90 / 06 77 05 06 17 • florence.bardin@agencef.com

3^E PRIX



Remis par **Laurent Beuselinck**,
Directeur général
ERM France

REHABEELITATION DES PRATIQUES D'APICULTURE URBAINE EN FAVEUR DE LA DIVERSITÉ DU VIVANT

Le 3^e prix a été attribué à Clothilde Caron, Cyril Cassagnaud, Marie Gillet et Lou Valide pour « **Rehabeelitation** ».

Ce projet d'apiculture urbaine renseigné et documenté met en avant la nécessaire vision écosystémique à l'introduction d'une espèce dans un milieu. Ainsi, le projet d'installation débutera par une étude complète des données associées au projet apicole : espèce d'abeille à introduire, emplacement optimal, disponibilité en plantes mellifères dans la ville, population d'insectes pollinisateurs locaux.



RÉHABEELITATION

Des pratiques d'apiculture urbaine en faveur de la diversité du vivant

Clothilde Caron
Cyril Cassagnaud
Marie Gillet
Lou Valide

UNE APPROCHE ÉCOSYSTÉMIQUE NÉCESSAIRE



Privilégier les espèces locales



Limiter le nombre de ruches



Installer des plantes mellifères



Soutenir les autres pollinisateurs

L'APICULTURE URBAINE CONSTATS & LIMITES

La ville et ses atouts pour préserver les abeilles

Peu de produits phytosanitaires
Une diversité floristique
Sensibilisation des citoyens
Création de lien social
Miel local

La prise de conscience du déclin des populations d'abeilles

9% de l'ensemble des espèces d'abeilles sont menacés d'extinction en Europe

La multiplication des ruches en ville

2000 ruches sur les toits de Paris
100 millions d'abeilles prêtes à polliniser les arbres et fleurs de la capitale



Les limites de ce nouvel écosystème



Une compétition alimentaire
Ex : les espaces verts parisiens ne permettent de pourvoir que 250 ruches

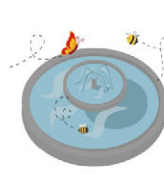


Une pression sur les abeilles sauvages locales

NOS SOLUTIONS POUR AMÉLIORER LES CONDITIONS D'INSTALLATION



Un accompagnement pour permettre une ressource mellifère suffisante



Un soutien à la mise en place et au maintien de points d'eau



Une aide à la création de nouveaux habitats

CONTACT PRESSE

agence · f • Florence Bardin • Tél : 01 82 83 81 90 / 06 77 05 06 17 • florence.bardin@agencef.com

4^E PRIX



Remis par **David Ascher**,
Directeur des publications
d'**Actu-Environnement** et
d'**Emploi-Environnement**

EXTINCTION DES FEUX POUR EN FINIR AVEC LA NUIT BLANCHE DE LA NATURE

Le 4^e prix a été attribué à Adam Melki, Juliette Leboda, Angel Prieto, Sébastien Pezza pour « **Extinction des feux** ». Ce projet original et concret propose de réduire l'éclairage artificiel nocturne pour favoriser le retour de la nature dans les villes. Car parmi toutes les pressions et pollutions exercées sur la biodiversité, c'est l'une des plus réversibles. Leur projet consiste à porter le sujet auprès de l'ensemble des municipalités, et en particulier celles qui manquent de compétences, de moyens ou de bonne compréhension des enjeux sur ce sujet.



À PROPOS de LCI

Créée en 1994, Pionnière des chaînes d'information en continu en France, LCI, chaîne du groupe TF1, est disponible gratuitement sur le canal 26 de la TNT. Son offre totalement bi-média place le public au cœur de l'information, épouse son rythme de vie en l'accompagnant tout au long de la journée, sur tous les écrans : site internet, applications mobiles et tablettes.



À PROPOS d'EpE

Entreprises pour l'Environnement (EpE, www.epe-asso.org) rassemble une cinquantaine de grandes entreprises qui partagent la vision de l'environnement comme source de progrès et d'opportunités et travaillent ensemble à mieux le prendre en compte dans leurs stratégies et leur gestion. EpE est le partenaire en France du World Business Council for Sustainable Development (WBCSD).

CONTACT d'EpE

Sylvie Gillet
Responsable du Pôle Biodiversité &
Santé/Environnement et Communication

sgillet@epe-asso.org Tel : 01 49 70 98 50

@epe_asso

Toutes les publications sont consultables et téléchargeables sur le site www.epe-asso.org ou sur simple demande auprès d'EpE.

LES MEMBRES d'EpE

ADP • AIG France • Air France • Air Liquide • Airbus • AXA • BASF France • Bayer France • BCG • BNP Paribas • BPCE / Natixis • Caisse des Dépôts • Chanel • Chimirec • Ciments Calcia • CNES • Crédit Agricole/Amundi • Crédit Mutuel • Deloitte • EDF • Engie • ERM France • Hermès • Imerys • Groupe InVivo • Kering • Groupe La Poste • LafargeHolcim • L'Oréal • LVMH • Marsh France • Michelin • Paprec • Primagaz • Publicis • Renault • Rexel • RTE France • Saint-Gobain • Sanofi • Schneider Electric • Sèche Environnement • Siaci Saint Honoré • SNCF • Société Générale • Solvay France • Suez • Total • Vallourec • Veolia • Vesuvius • Vinci • Vivendi

CONTACT PRESSE

agence · f • Florence Bardin • Tél : 01 82 83 81 90 / 06 77 05 06 17 • florence.bardin@agencef.com